

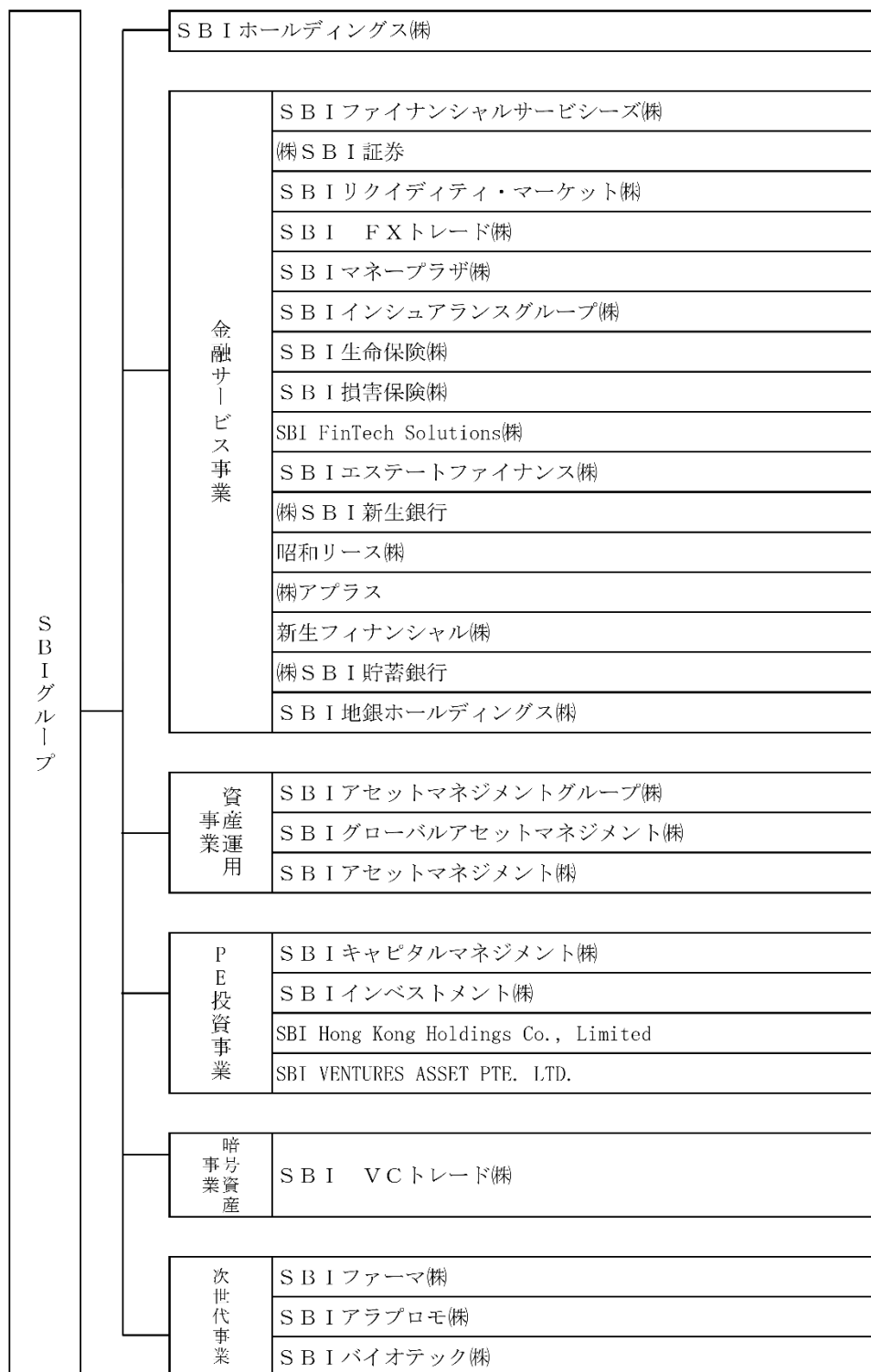
## 事業内容の概要及び主要な経営指標等の推移

### 1. 事業内容の概要（2025年6月30日現在）

当社、当社の子会社（2025年6月30日現在705社）及び持分法適用会社（同65社）から構成される当企業グループは、金融サービス事業や資産運用事業、PE投資事業に加え、今後も成長領域として期待される暗号資産事業、バイオ・ヘルスケア&メディカルインフォマティクス事業やWeb3関連の先進的な分野に取り組む事業等が含まれる次世代事業を中心に事業を行っております。

事業系統図は次のとおりであります。

[事業系統図]



## 2. 主要な経営指標等の推移

### (1) 連結経営指標等

回次	第 23 期	第 24 期	第 25 期	第 26 期	第 27 期
決算年月	2021 年 3 月	2022 年 3 月	2023 年 3 月	2024 年 3 月	2025 年 3 月
収益 (百万円)	541, 145	763, 618	956, 977	1, 210, 504	1, 443, 733
税引前利益 (百万円)	140, 380	412, 724	102, 140	141, 569	282, 290
親会社の所有者に帰属する 当期利益 (百万円)	81, 098	366, 854	35, 445	87, 243	162, 120
親会社の所有者に帰属する 当期包括利益 (百万円)	105, 680	390, 080	52, 864	152, 506	103, 768
親会社の所有者に帰属する 持分 (百万円)	562, 116	924, 603	1, 016, 112	1, 262, 209	1, 261, 408
総資産額 (百万円)	7, 208, 572	17, 838, 200	22, 301, 975	27, 139, 391	32, 113, 430
1 株当たり親会社所有者帰 属持分 (円)	2, 297. 87	3, 770. 84	3, 731. 17	4, 181. 45	4, 162. 73
基本的 1 株当たり当期利益 (親会社の所有者に帰属) (円)	339. 78	1, 498. 55	133. 87	316. 43	536. 09
希薄化後 1 株当たり当期利 益 (親会社の所有者に帰 属) (円)	296. 92	1, 285. 90	118. 34	285. 60	512. 67
親会社所有者帰属持分比率 (%)	7. 8	5. 2	4. 6	4. 6	3. 9
親会社所有者帰属持分当期 利益率 (%)	16. 0	49. 4	3. 7	7. 7	12. 8
株価収益率 (倍)	8. 83	2. 07	19. 60	12. 49	7. 43
営業活動による キャッシュ・フロー (百万円)	△178, 403	△314, 046	960, 743	1, 345, 740	1, 508, 745
投資活動による キャッシュ・フロー (百万円)	△82, 071	1, 838, 517	△1, 075, 054	△65, 116	△1, 060, 455
財務活動による キャッシュ・フロー (百万円)	210, 822	163, 302	810, 425	29, 172	445, 892
現金及び現金同等物の期末 残高 (百万円)	802, 702	2, 499, 370	3, 200, 916	4, 580, 335	5, 500, 548
従業員数 (人)	9, 209	17, 496	18, 756	19, 097	19, 156

(注) 1. 国際会計基準 (IFRS) に基づいて連結財務諸表を作成しております。

2. IFRS 第 17 号「保険契約」を第 26 期の期首から適用し、移行日である 2022 年 4 月 1 日時点に会計方針の変更による累積的影響額を反映しています。これに伴い、第 25 期に係る主要な経営指標等については、当該会計基準を遡って適用した後の指標等となっております。

## (2) 提出会社の経営指標等

回次	第 23 期	第 24 期	第 25 期	第 26 期	第 27 期
決算年月	2021 年 3 月	2022 年 3 月	2023 年 3 月	2024 年 3 月	2025 年 3 月
売上高 (百万円)	88,901	77,081	71,943	76,488	176,300
経常利益 (百万円)	69,573	44,871	27,867	30,618	112,730
当期純利益 (百万円)	23,499	36,694	50,732	40,947	59,680
資本金 (百万円)	98,711	99,312	139,272	180,400	181,925
発行済株式総数 (株)	244,639,390	245,220,890	272,358,290	301,889,807	303,056,907
純資産額 (百万円)	392,485	387,238	476,547	561,955	571,359
総資産額 (百万円)	1,085,970	1,278,754	1,521,734	1,913,840	2,209,943
1 株当たり純資産額 (円)	1,598.81	1,571.37	1,734.68	1,855.06	1,881.81
1 株当たり配当額 (円)	120	150	150	160	170
(うち 1 株当たり中間配当額)	(20)	(30)	(30)	(30)	(30)
1 株当たり当期純利益 (円)	98.46	149.89	191.61	148.51	197.34
潜在株式調整後 1 株当たり当期純利益 (円)	84.11	127.18	164.70	132.68	187.82
自己資本比率 (%)	36.0	30.1	31.0	29.3	25.8
自己資本利益率 (%)	6.3	9.5	11.8	7.9	10.6
株価収益率 (倍)	30.47	20.68	13.69	26.60	20.18
配当性向 (%)	121.9	100.1	78.3	107.7	86.1
従業員数 (人)	212	203	254	330	351
株主総利回り (%)	197.7	213.6	192.9	287.1	299.9
(比較指標：配当込み TOPIX) (%)	(142.1)	(145.0)	(153.4)	(216.8)	(213.4)
最高株価 (円)	3,350	3,375	3,160	4,145	4,669
最低株価 (円)	1,422	2,530	2,392	2,541	2,855

(注) 1. 第 26 期の 1 株当たり配当額には、創業 25 周年記念配当 10 円を含んでおります。

2. 最高株価及び最低株価は、2022 年 4 月 4 日より東京証券取引所プライム市場におけるものであり、それ以前については東京証券取引所市場第一部におけるものであります。