

事業内容の概要及び主要な経営指標等の推移

1. 事業内容の概要

当行グループ（当行及び当行の関係会社）は、当行及び連結子会社6社（2025年10月3日現在）で構成され、銀行業務を中心に、総合ファイナンスリース業、クレジットカード業等の金融サービスに係る事業を行っております。

当行グループの事業に係わる位置付けは次のとおりであります。

〔銀行業務〕

当行の本店ほか支店等においては、預金業務、貸出業務、内国為替業務、外国為替業務、有価証券投資業務、商品有価証券売買業務、社債受託及び登録業務等を行い、お客さまの多様なニーズにより一層応えていくため、経営資源の合理化・効率化の実現に取り組んでおります。

〔リース業務〕

国内子会社の株式会社名古屋リースにおいては、総合ファイナンスリース業を行っております。

〔カード業務〕

国内子会社の株式会社名古屋カードにおいては、クレジットカード業、信用保証業務を、株式会社名古屋エム・シーカードにおいては、クレジットカード業を行っております。

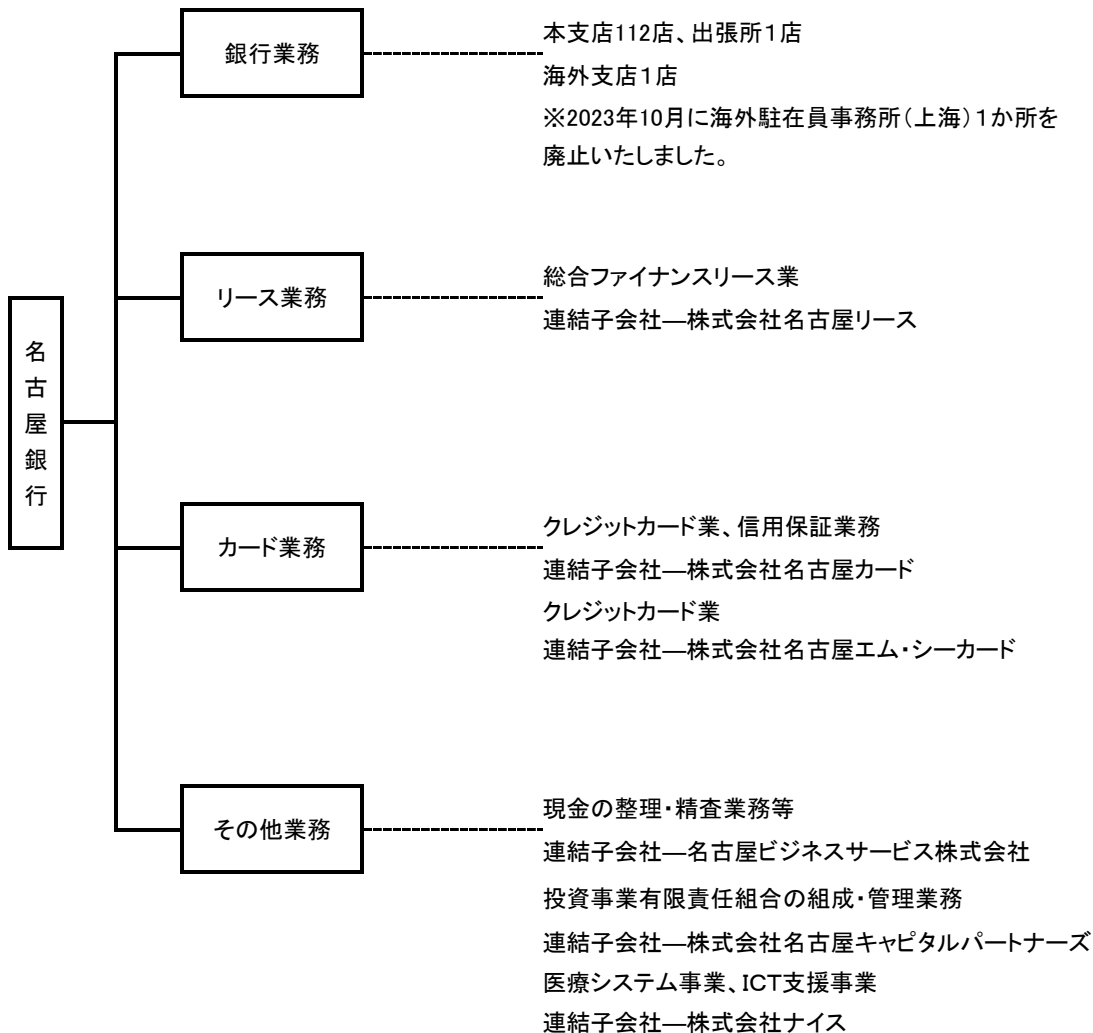
〔その他業務〕

国内子会社の名古屋ビジネスサービス株式会社においては、現金の整理・精査業務等を行っております。

国内子会社の株式会社名古屋キャピタルパートナーズにおいては、投資事業有限責任組合の組成・管理業務を行っております。

国内子会社の株式会社ナイスにおいては、医療システム事業、ICT支援事業を行っております。

以上述べた事項を事業系統図によって示すと次のとおりであります。（2025年3月31日現在）



２．主要な経営指標等の推移

(１) 2024年度の前４連結会計年度及び2024年度に係る次に掲げる主要な経営指標等の推移

		2020年度	2021年度	2022年度	2023年度	2024年度
		(自2020年 4月1日 至2021年 3月31日)	(自2021年 4月1日 至2022年 3月31日)	(自2022年 4月1日 至2023年 3月31日)	(自2023年 4月1日 至2024年 3月31日)	(自2024年 4月1日 至2025年 3月31日)
連結経常収益	百万円	69,050	77,762	79,765	101,276	102,788
うち連結信託報酬	百万円	—	51	58	48	61
連結経常利益	百万円	9,876	15,721	11,495	14,513	20,899
親会社株主に帰属する 当期純利益	百万円	10,726	11,643	8,377	10,036	14,730
連結包括利益	百万円	27,877	7,946	△9,071	63,112	△21,243
連結純資産	百万円	253,259	257,697	245,329	303,349	276,531
連結総資産	百万円	4,912,750	5,162,840	5,098,245	5,431,037	5,770,358
1株当たり純資産額	円	13,941.20	14,699.23	14,200.93	18,180.15	16,869.37
1株当たり当期純利益	円	592.25	649.26	483.98	594.13	896.74
潜在株式調整後1株当たり 当期純利益	円	590.83	647.61	483.60	—	—
自己資本比率	%	5.13	4.98	4.81	5.58	4.79
連結自己資本利益率	%	4.48	4.56	3.33	3.65	5.08
連結株価収益率	倍	5.31	4.45	6.51	11.20	8.77
営業活動によるキャッ シュ・フロー	百万円	604,481	107,838	△339,738	84,519	219,451
投資活動によるキャッ シュ・フロー	百万円	37,878	△75,382	△65,091	25,048	△49,886
財務活動によるキャッ シュ・フロー	百万円	△1,311	△13,422	6,660	△5,129	△15,627
現金及び現金同等物の期末 残高	百万円	825,733	844,771	446,600	551,038	704,976
従業員数	人	1,856	2,027	1,996	1,940	1,924
[外、平均臨時従業員数]		[538]	[559]	[517]	[467]	[486]
信託財産額	百万円	—	1,140	1,601	1,588	1,478

- (注) １．2023年度及び2024年度の潜在株式調整後1株当たり当期純利益については、潜在株式が存在しないため記載しておりません。
- ２．自己資本比率は、(期末純資産の部合計－期末新株予約権－期末非支配株主持分)を期末資産の部の合計で除して算出しております。
- ３．信託財産額は、「金融機関の信託業務の兼営等に関する法律」に基づく信託業務に係る信託財産額を記載しております。なお、連結会社のうち、該当する信託業務を営む会社は当行1行であります。

(2) 当行の第107期事業年度の前4事業年度及び第107期事業年度に係る主要な経営指標等の推移

回次		第103期	第104期	第105期	第106期	第107期
決算年月		2021年3月	2022年3月	2023年3月	2024年3月	2025年3月
経常収益	百万円	48,907	55,094	57,024	75,989	75,895
うち信託報酬	百万円	—	51	58	48	61
経常利益	百万円	9,144	15,189	10,703	13,623	19,949
当期純利益	百万円	10,597	11,139	8,263	9,718	14,313
資本金	百万円	25,090	25,090	25,090	25,090	25,090
発行済株式総数	千株	18,255	17,655	17,355	16,755	16,455
純資産	百万円	241,857	244,768	234,883	285,425	261,187
総資産	百万円	4,869,447	5,115,430	5,054,774	5,380,511	5,723,370
預金残高	百万円	3,949,682	4,036,006	4,290,255	4,519,813	4,797,283
貸出金残高	百万円	3,170,614	3,342,103	3,632,448	3,791,700	4,005,538
有価証券残高	百万円	744,998	828,483	880,594	938,103	940,306
1株当たり純資産額	円	13,345.90	13,961.37	13,596.29	17,105.95	15,933.33
1株当たり配当額	円	70.00	120.00	120.00	180.00	270.00
(内1株当たり中間配当額)	(円)	(35.00)	(40.00)	(60.00)	(80.00)	(110.00)
1株当たり当期純利益	円	585.13	621.13	477.40	575.32	871.34
潜在株式調整後1株当たり当期純利益	円	583.74	619.55	477.02	—	—
自己資本比率	%	4.96	4.78	4.64	5.30	4.56
自己資本利益率	%	4.61	4.58	3.44	3.73	5.23
株価収益率	倍	5.38	4.65	6.60	11.57	9.03
配当性向	%	11.96	19.31	25.13	31.28	30.98
従業員数	人	1,771	1,790	1,758	1,705	1,687
[外、平均臨時従業員数]		[525]	[544]	[502]	[450]	[468]
株主総利回り	%	123.1	117.8	132.5	273.5	330.1
(比較指標：配当込みTOPIX業種別指数(銀行業))		(141.7)	(157.9)	(195.5)	(337.6)	(433.4)
(比較指標：配当込みTOPIX)		(142.1)	(144.9)	(153.3)	(216.7)	(213.4)
最高株価	円	3,555	3,560	3,740	7,340	8,430
最低株価	円	2,035	2,122	2,706	3,165	5,730
信託財産額	百万円	—	1,140	1,601	1,588	1,478

(注) 1. 第107期(2025年3月)中間配当についての取締役会決議は2024年11月12日に行いました。

2. 第106期及び第107期の潜在株式調整後1株当たり当期純利益については、潜在株式が存在しないため記載しておりません。

3. 自己資本比率は、(期末純資産の部合計－期末新株予約権)を期末資産の部の合計で除して算出しております。

4. 最高株価及び最低株価は、2022年4月4日より東京証券取引所プライム市場におけるものであり、それ以前については東京証券取引所市場第一部におけるものであります。